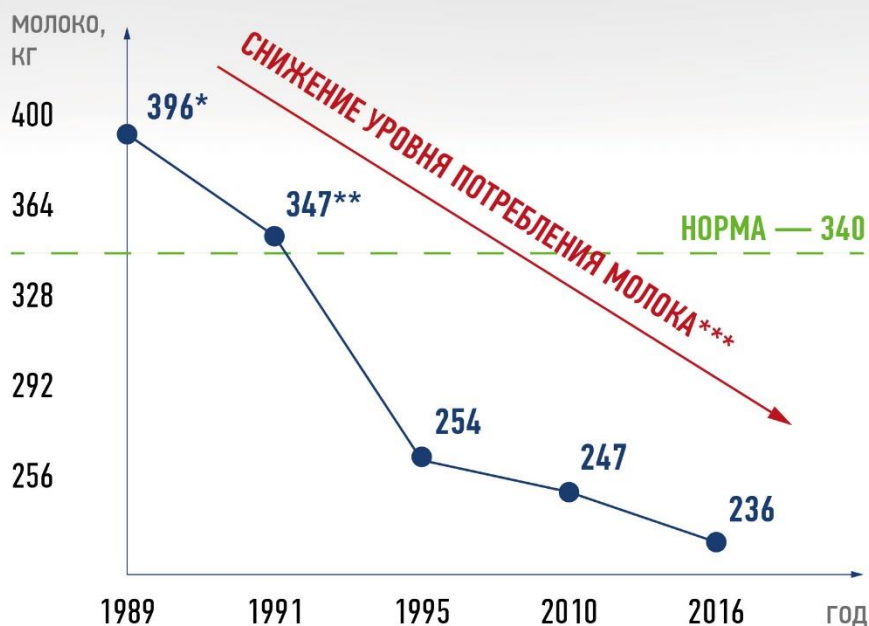




**Нашим детям нужно наше молоко.**  
Национальная программа «Школьное молоко»



## ПОТРЕБЛЕНИЕ МОЛОКА НА ДУШУ НАСЕЛЕНИЯ В РОССИИ



**ВОСПИТАНИЕ  
КУЛЬТУРЫ ПОТРЕБЛЕНИЯ МОЛОКА  
— УВЕЛИЧЕНИЕ СПРОСА  
НА МОЛОКО И МОЛОЧНЫЕ  
ПРОДУКТЫ.**

\*Сергей Глазьев, С. Батчиков, Сергей Кара-Мурза. Белая книга. Экономические реформы в России 1991–2001, Издание: 2002 г.

\*\* По данным Росстата.

\*\*\* снижение уровня потребления молочных продуктов в пересчете на молоко





# К ЧЕМУ ВЕДЁТ НЕДОСТАТОЧНОЕ ПОТРЕБЛЕНИЕ МОЛОКА?



ОГРАНИЧЕННОЕ  
ПОТРЕБЛЕНИЕ МОЛОКА



НЕДОСТАТОЧНОЕ  
ПОТРЕБЛЕНИЕ КАЛЬЦИЯ



**ШКОЛЬНИКИ**  
развитие  
остеопороза,  
кариеса,  
задержка роста



**ВЗРОСЛЫЕ**  
риск переломов  
в 2 раза ( $p < 0,05$ )\*  
выше

**ПОСТОЯННО ФОРМИРУЕМЫЙ НЕДОСТАТОК КАЛЬЦИЯ В ОРГАНИЗМЕ РЕБЁНКА НЕВОЗМОЖНО  
КОМПЕНСИРОВАТЬ ВО ВЗРОСЛОЙ ЖИЗНИ.**



**ДЕТИ 1–4 КЛАСС**

**21 % кальция\*\***

250 г прирост кальция



**ДЕТИ 5–11 КЛАСС**

**42 % кальция\*\***

504 г прирост кальция



**ВЗРОСЛЫЙ 30+ ЛЕТ**

**- N % кальция\*\***

процесс естественной  
потери кальция



**В ОРГАНИЗМЕ  
ВЗРОСЛОГО ЧЕЛОВЕКА  
СОДЕРЖИТСЯ  
1,2 КГ КАЛЬЦИЯ\*\***

\*по данным  
ФГБУН «ФИЦ питания и биотехнологии»

\*\*от содержания кальция  
в организме взрослого человека



# МОЛОКО – ОСНОВНОЙ ИСТОЧНИК КАЛЬЦИЯ ДЛЯ ДЕТСКОГО ОРГАНИЗМА



наименование продукта	МОЛОКО <sup>3,2 %</sup> 	ЙОГУРТ <sup>3,2 %</sup> 	ТВОРОГ <sup>9 %</sup> 	твёрдый СЫР 
рекомендованное количество молока и молочных продуктов в суточном рационе детей 7–17 лет в организованных коллективах	<b>300 гр</b>	<b>150–180 гр</b>	<b>50–60 гр</b>	<b>10–12 гр</b>
СанПиН 2.4.1.3049-13, СанПиН 2.4.5.2409-08	содержит <b>360 мг Ca</b>	содержит <b>183 мг Ca</b>	содержит <b>82 мг Ca</b>	содержит <b>100 мг Ca</b>
% от суточной нормы потребления кальция	<b>33 %</b>	<b>17 %</b>	<b>8 %</b>	<b>9 %</b>



# НАЦИОНАЛЬНАЯ ПРОГРАММА «ШКОЛЬНОЕ МОЛОКО»



## цель программы

укрепление здоровья подрастающего поколения  
и формирование у школьников  
осознанного отношения к здоровому питанию



## задача программы

ежедневное обеспечение детей  
в образовательных учреждениях питьевым молоком,  
гарантируя при этом полное исключение  
санитарно-гигиенических рисков





1

## КОМИТЕТ СОВЕТА ФЕДЕРАЦИИ ПО НАУКЕ, ОБРАЗОВАНИЮ И КУЛЬТУРЕ ПО ИТОГАМ КРУГЛОГО СТОЛА «ПИТАНИЕ ШКОЛЬНИКОВ: ПРОБЛЕМЫ И ПУТИ ИХ РЕШЕНИЯ»:

- включение субъектов РФ в Национальную программу «Школьное молоко»
- проводить оптимизацию рационов детей дошкольного и школьного возраста, в частности, повышение потребления молока в различных продуктах, обогащённых кальцием.



2

## КОМИТЕТ СОВЕТА ФЕДЕРАЦИИ ПО АГРАРНО-ПРОДОВОЛЬСТВЕННОЙ ПОЛИТИКЕ И ПРИРОДОПОЛЬЗОВАНИЮ ПО ИТОГАМ ПАРЛАМЕНТСКИХ СЛУШАНИЯХ НА ТЕМУ «О ПРАВОВЫХ И ОРГАНИЗАЦИОННЫХ АСПЕКТАХ ОБЕСПЕЧЕНИЯ ЗДОРОВОГО ПИТАНИЯ ДЕТЕЙ ДОШКОЛЬНОГО И ШКОЛЬНОГО ВОЗРАСТА В РОССИЙСКОЙ ФЕДЕРАЦИИ»:

- принять участие субъектам Российской Федерации в Национальной программе «Школьное молоко».

## ПРОТОКОЛ СОВЕЩАНИЯ У ПРЕДСЕДАТЕЛЯ ПРАВИТЕЛЬСТВА РОССИЙСКОЙ ФЕДЕРАЦИИ ОТ 02.04.18 Г. №ДМ-П11-12ПР:

дополнительно проработать вопрос о мерах по обеспечению обучающихся в общеобразовательных организациях, в первую очередь в начальных классах, питьевым молоком, кисломолочными продуктами и соком прямого отжима.





## НАЦИОНАЛЬНАЯ ПРОГРАММА «ШКОЛЬНОЕ МОЛОКО» РАБОТАЕТ СРАЗУ В ТРЁХ НАПРАВЛЕНИЯХ:

1

### ЗДОРОВЬЕ ДЕТЕЙ

укрепление здоровья  
подростающего поколения  
и формирование осознанного отношения  
к здоровому питанию

2

### СОЦИАЛЬНАЯ СРЕДА

формирование  
благоприятной социальной среды  
путем социальной защиты  
самой уязвимой  
категории граждан — детей

3

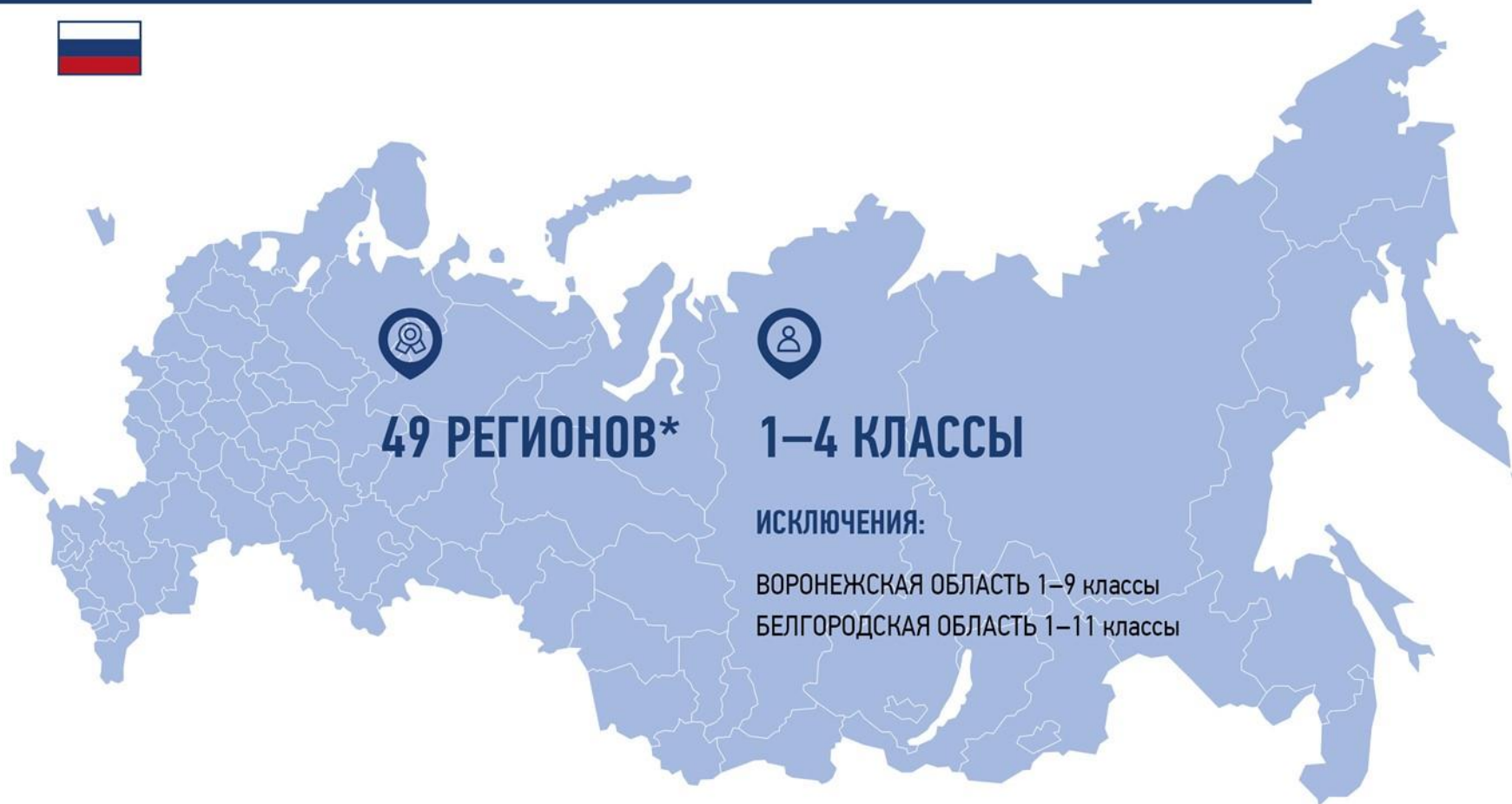
### АГРОПРОМЫШЛЕННЫЙ КОМПЛЕКС

эффективный инструмент  
поддержки АПК (обеспечение аграриев  
стабильным сбытом продукции  
и стимулирование технологического  
первооружения производства)

**ПРОГРАММА «ШКОЛЬНОЕ МОЛОКО»  
СПОСОБСТВУЕТ ФОРМИРОВАНИЮ КУЛЬТУРЫ ПОТРЕБЛЕНИЯ МОЛОКА**



# НАЦИОНАЛЬНАЯ ПРОГРАММА «ШКОЛЬНОЕ МОЛОКО» В РОССИЙСКОЙ ФЕДЕРАЦИИ



\* с начала реализации Программы 2005



# ПОТЕНЦИАЛ ПРОГРАММЫ «ШКОЛЬНОЕ МОЛОКО»



  регион-участник Программы    22257,76    необходимый объём молока для учащихся 1-4 классов в федеральных округах, т\*



\*исключение составляет Центральный ФО, в котором два региона реализуют Программу в старших классах: Белгородская область — с 1 по 11 класс, Воронежская область — с 1 по 9 класс.

## ЦЕНТРАЛЬНЫЙ ФО

10671,43    56398,014  
 потребление, тонн    потенциал, тонн



## СЕВЕРО-ЗАПАДНЫЙ ФО

2635    19622,76  
 потребление, тонн    потенциал, тонн



## ЮЖНЫЙ ФО

7500,12    21528,08  
 потребление, тонн    потенциал, тонн



## ПРИВОЛЖСКИЙ ФО

6796,35    45050,65  
 потребление, тонн    потенциал, тонн



## УРАЛЬСКИЙ ФО

40,044    24014,44  
 потребление, тонн    потенциал, тонн



## СИБИРСКИЙ ФО

1148    37359  
 потребление, тонн    потенциал, тонн



## ДАЛЬНЕВОСТОЧНЫЙ ФО

1680,06    10177,19  
 потребление, тонн    потенциал, тонн



## СЕВЕРО-КАВКАЗСКИЙ ФО

0    21927  
 потребление, тонн    потенциал, тонн



# ЛИДЕРЫ ПО ПРОИЗВОДСТВУ И ПОТРЕБЛЕНИЮ МОЛОКА СРЕДИ УЧАСТНИКОВ ПРОГРАММЫ «ШКОЛЬНОЕ МОЛОКО»



> 500 тыс. тонн    350–500 тыс. тонн    250–350 тыс. тонн    150–250 тыс. тонн    < 150 тыс. тонн



ОБЪЁМ ПРОИЗВОДСТВА МОЛОКА В СЕЛЬХОЗОРГАНИЗАЦИЯХ В ЯНВАРЕ-ДЕКАБРЕ 2017 Г.  
(изменение показателя к аналогичному периоду 2016 г.)

## ТОП-5

ЛИДЕРЫ СРЕДИ РЕГИОНОВ — УЧАСТНИКОВ ПРОГРАММЫ  
«ШКОЛЬНОЕ МОЛОКО» В ПРОИЗВОДСТВЕ МОЛОКА  
В СЕЛЬХОЗПРЕДПРИЯТИЯХ В 2017 ГОДУ

1	Краснодарский край	887,2 тыс. тонн*
2	Удмуртская Республика	639,8 тыс. тонн*
3	Ленинградская область	582,2 тыс. тонн*
4	Воронежская область	578,3 тыс. тонн*
5	Белгородская область	442,6 тыс. тонн*

## ТОП-5

РЕГИОНОВ УЧАСТНИКОВ  
ПРОГРАММЫ «ШКОЛЬНОЕ МОЛОКО»  
ПО ПОТРЕБЛЕНИЮ МОЛОКА НА ДУШУ НАСЕЛЕНИЯ, КГ\*\*

	Российская Федерация	236
1	Ленинградская область	293
2	Воронежская область	271
3	Удмуртская Республика	266
4	Белгородская область	260
5	Ростовская область	257



\*По данным The DairyNews на основе данных Росстата по малым, средним и крупным сельхозпредприятиям страны на 1 января 2018 года.

\*\*По данным Росстата.

# РЕЗУЛЬТАТЫ РЕАЛИЗАЦИИ ПРОГРАММЫ

## БЕЛГОРОДСКАЯ ОБЛАСТЬ



**2006 год**

запуск Программы



**1–11 классы**

охват



**5290 тонн**

молока поставлено в школы  
за 2016–2017 учебный год



\*по данным органов исполнительной власти субъектов

# РЕЗУЛЬТАТЫ РЕАЛИЗАЦИИ ПРОГРАММЫ



## БЕЛГОРОДСКАЯ ОБЛАСТЬ



**2006 год**

запуск Программы



**1–11 классы**

охват



**ЗДОРОВЬЕ**

У школьников отмечается снижение заболеваемости гастритом и дуоденитом, болезнями желчного пузыря и желчевыводящих путей\*



**ПОТРЕБЛЕНИЕ**

на **10 %**

потребление молока на душу населения Белгородской области выше общероссийского показателя



**ПРОИЗВОДСТВО**



**14 МЕСТО**

среди регионов России объем производства молока в сельхозорганизациях в январе-декабре 2017 г.

**+13,9 %\*\* (442,6 тыс. тонн)\*\*\***



\* По данным Департамента здравоохранения и социальной защиты населения Белгородской области

\*\* Изменение показателя к аналогичному периоду 2016 года

\*\*\* Данные по производству взяты из оперативных данных Росстата по малым, средним и крупным сельхозпредприятиям страны за период с января по октябрь 2017 года

# РЕЗУЛЬТАТЫ РЕАЛИЗАЦИИ ПРОГРАММЫ

## ВОРОНЕЖСКАЯ ОБЛАСТЬ



**2009 год**  
запуск Программы



**1-9 классы**  
охват



**4640 тонн**  
молока поставлено в школы  
за 2016-2017 учебный год

\*по данным органов исполнительной власти субъектов

# РЕЗУЛЬТАТЫ РЕАЛИЗАЦИИ ПРОГРАММЫ



## ВОРОНЕЖСКАЯ ОБЛАСТЬ



**2009 ГОД**  
запуск Программы



**1–9 классы**  
охват



### ЗДОРОВЬЕ

на **16,8 %**

снизилась заболеваемость  
костно-мышечной системы и  
соединительной ткани\*

на **13,6 %**

снизилась заболеваемость  
глаз и их придаточного аппарата\*

на **29 %**

снизилась заболеваемость  
эндокринной системы, расстройства  
питания и нарушения обмена веществ\*



### ПОТРЕБЛЕНИЕ

на **14 %**

потребление молока на душу населения  
Воронежской области выше показателя по России



### ПРОИЗВОДСТВО



**6 МЕСТО**

среди регионов России объем производства молока  
в сельхозорганизациях в январе-декабре 2017 г.

**+7,4 %\*\* (578,3 тыс. тонн)\*\*\***

\* По данным кафедры госпитальной и поликлинической педиатрии Воронежского государственного медицинского университета им. Н.Н. Бурденко

\*\* Изменение показателя к аналогичному периоду 2016 года

\*\*\* Данные по производству взяты из оперативных данных Росстата по малым, средним и крупным сельхозпредприятиям страны за период с января по октябрь 2017 года



# РЕЗУЛЬТАТЫ РЕАЛИЗАЦИИ ПРОГРАММЫ

## УДМУРТСКАЯ РЕСПУБЛИКА



**2006 год**

запуск Программы



**1–5 классы**

охват



**1780 тонн**

молока поставлено в школы  
за 2016–2017 учебный год



**34 %\***

охват учащихся  
за 2016–2017 учебный год\*



Ижевск  
Сарапул  
Глазов  
Воткинск  
Можга

\*по данным органов исполнительной власти субъектов



# РЕЗУЛЬТАТЫ РЕАЛИЗАЦИИ ПРОГРАММЫ



## УДМУРТСКАЯ РЕСПУБЛИКА



**2006 год**  
запуск Программы



**1–5 классы**  
охват



**ЗДОРОВЬЕ**

**80,4 %**

доля детей с нормальным уровнем физического развития

**+ 4,5 %**

увеличение доли здоровых детей



**ПОТРЕБЛЕНИЕ**

на **11 %**

потребление молока на душу населения УР больше общероссийского

**+ 15 %**

рост ежегодного потребления коммерческой продукции ТМ «Топтыжка»



**ПРОИЗВОДСТВО**



**3 МЕСТО**

среди регионов России объем производства молока в сельхозорганизациях в январе-декабре 2017 г.

**+4,2 %\*\* (639,8 тыс. тонн)\*\*\***



\* По данным Министерства здравоохранения Удмуртской Республики

\*\* Изменение показателя к аналогичному периоду 2016 года

\*\* Данные по производству взяты из оперативных данных Росстата по малым, средним и крупным сельхозпредприятиям страны за период с января по октябрь 2017 года

# РЕЗУЛЬТАТЫ РЕАЛИЗАЦИИ ПРОГРАММЫ

## ЛЕНИНГРАДСКАЯ ОБЛАСТЬ



**2006 год**  
запуск Программы

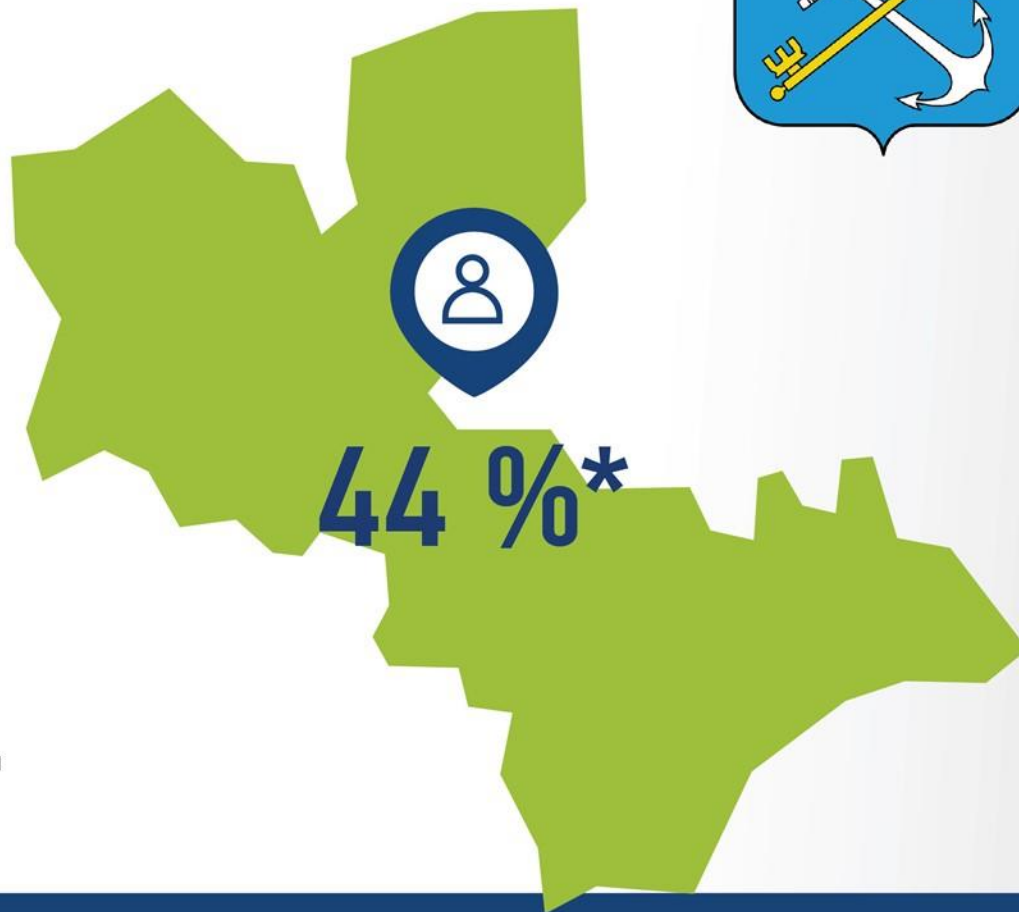


**1–4 классы**  
охват



**2300 тонн**

молока поставлено в школы  
за 2016–2017 учебный год



\*по данным органов исполнительной власти субъектов

# РЕЗУЛЬТАТЫ РЕАЛИЗАЦИИ ПРОГРАММЫ



## ЛЕНИНГРАДСКАЯ ОБЛАСТЬ



**2006 год**  
запуск Программы



**1–4 классы**  
охват



**ЗДОРОВЬЕ**

на **11 %**

снизилась общая заболеваемость  
учеников\*

на **8 %**

снизилась заболеваемость  
органов пищеварения  
среди учеников до 14 лет\*



**ПОТРЕБЛЕНИЕ**

на **24 %**

потребление молока на душу населения  
Ленинградской области больше общероссийского



**ПРОИЗВОДСТВО**



**5 МЕСТО**

среди регионов России объем производства молока  
в сельхозорганизациях в **январе-декабре 2017 г.**

**+2,7 %\*\* (582,2 тыс. тонн)\*\*\***



\* По данным Комитета по здравоохранению Ленинградской области

\*\* Изменение показателя к аналогичному периоду 2016 года

\*\* Данные по производству взяты из оперативных данных Росстата по малым, средним и крупным сельхозпредприятиям страны за период с января по октябрь 2017 года



## ТЕКУЩАЯ ДЕЯТЕЛЬНОСТЬ ПО ПРОГРАММЕ

**В 2017-2018 ГГ.  
НА ПРОГРАММУ «ШКОЛЬНОЕ МОЛОКО»  
БЫЛО ОБРАЩЕНО ВНИМАНИЕ  
ПРЕЗИДЕНТА РОССИЙСКОЙ ФЕДЕРАЦИИ  
ВЛАДИМИРА ПУТИНА**



**РУКОВОДИТЕЛЬ НАЦИОНАЛЬНОЙ ПРОГРАММЫ «ШКОЛЬНОЕ МОЛОКО» ВХОДИТ В СОСТАВ РАБОЧИХ ГРУПП:**

1. «Качественные детские товары и продукты и питания» Координационного совета при Правительстве Российской Федерации по формированию Национального плана действий в рамках Десятилетия детства;
2. по разработке Федерального закона, устанавливающего правовые основы регулирования правовых отношений в области здорового питания детей, беременных и кормящих женщин.



## МЕРОПРИЯТИЯ, ПРОВОДИМЫЕ СОВМЕСТНО С ОРГАНАМИ ИСПОЛНИТЕЛЬНОЙ ВЛАСТИ РЕГИОНОВ\*



\*количество мероприятий, проводимых в 2016-2017 гг.

6

ПИЛОТНЫЕ ПРОЕКТЫ

2

ВСЕРОССИЙСКИЙ  
СЕМИНАР-СОВЕЩАНИЕ

30

КРУГЛЫЙ СТОЛ

20

ДЕНЬ  
ШКОЛЬНОГО МОЛОКА





## МЕРОПРИЯТИЯ, НАПРАВЛЕННЫЕ НА УВЕЛИЧЕНИЕ ЛОЯЛЬНОСТИ К КОМПАНИЯМ — ПРОИЗВОДИТЕЛЯМ «ШКОЛЬНОГО МОЛОКА»



\*количество мероприятий, проводимых в 2016–2017 гг.

280

УРОКИ  
О ПОЛЬЗЕ МОЛОКА

4

КОНКУРСЫ ДЛЯ УЧИТЕЛЕЙ,  
ДЕТЕЙ И РОДИТЕЛЕЙ

11

ПРАЗДНИКИ  
И ФЕСТИВАЛИ





# МЕРОПРИЯТИЯ, ОРГАНИЗОВАННЫЕ СОВМЕСТНО С РОССИЙСКИМ ДВИЖЕНИЕМ ШКОЛЬНИКОВ\*



\*количество мероприятий, проводимых в 2018 г.

3

МАСТЕР КЛАССЫ

1

ВСЕРОССИЙСКИЙ КОНКУРС  
«ЗДОРОВОЕ ДВИЖЕНИЕ»

1

ПРАЗДНИК

> 3000

активистов  
принимают участие  
в мероприятиях

7000

школ — участников  
российского движения  
школьников





## ПРЕИМУЩЕСТВА УЧАСТИЯ КОМПАНИИ-ПРОИЗВОДИТЕЛЯ В ПРОГРАММЕ «ШКОЛЬНОЕ МОЛОКО»




### РОСТ ПОТРЕБЛЕНИЯ КОММЕРЧЕСКИХ ПРОДУКТОВ

Становясь участниками Программы, дети привыкают не только к потреблению молока, но и растут лояльными потребителями ко всей продукции, выпускаемой производителем «школьного молока».



### ФОРМИРОВАНИЕ ИМИДЖА ПРОИЗВОДИТЕЛЯ КАЧЕСТВЕННЫХ МОЛОЧНЫХ ПРОДУКТОВ

К участию в программе допускаются только компании, продукция которых отвечает всем стандартам, утвержденным Роспотребнадзором и ФГБУН «Фиц питания и биотехнологии». Поэтому на упаковках «школьного молока» ставится отличительный знак качества — изображение с колокольчиком .

### ГАРАНТИРОВАННЫЙ СБЫТ

### ФОРМИРОВАНИЕ ЛОЯЛЬНОГО ОТНОШЕНИЯ К КОМПАНИИ-ПРОИЗВОДИТЕЛЮ

Благодаря участию в промо-мероприятиях в рамках продвижения программы «Школьное молоко» в регионе.





8 (800) 222-08-07

ШКОЛЬНОЕ МОЛОКО

КОНТАКТЫ    ПОИСК ПО САЙТУ

О ПРОГРАММЕ    О МОЛОКЕ

О НОВОСТЯХ    О МЕРОПРИЯТИЯХ    О СОТРУДНИЧЕСТВЕ

**Всероссийский конкурс «Здоровое движение» для активистов РДШ**  
Участники конкурса получили второе задание на тему здорового образа жизни. [Подробнее](#)

**НАЦИОНАЛЬНАЯ ПРОГРАММА «ШКОЛЬНОЕ МОЛОКО» в РФ**

Старт Программы в РФ: 2005 год  
Национальная программа «Школьное молоко» в РФ реализуется с 2005 года. Широкая история Программы берет свое начало в Великобритании с 1920-х годов.

Охват Программы: 49 регионов РФ  
Национальная программа «Школьное молоко» в РФ на территории своего стратегического партнерства 49 регионов страны. В Ульяновской, Пензенской, Самарской, Саратовской, Волгоградской, Астраханской, Оренбургской, Челябинской, Пермской, Свердловской, Тюменской, Курганской, Новосибирской, Кемеровской, Магнитогорской, Челябинской, Свердловской, Пермской, Оренбургской, Волгоградской, Астраханской, Саратовской, Самарской, Пензенской, Ульяновской областях, Белгородской области и в других регионах Программа успешно реализуется более 10 лет.

Охват детей: более 3 500 000 человек

**НОВОСТИ**

28.04.2018  
**«Школьное молоко» может вернуться в школы Башкирии**  
27 апреля Руководитель программы школьного молока, Президент Союза «Здоровые школы детей» Ольга Ланова сообщила о возобновлении реализации программы «Школьное молоко» в Республике Башкортостан. Представители исполнительных власти республике и местных производителей молока. [Подробнее](#)

27.04.2018  
**Настало время второму заданию к Всероссийскому конкурсу «Здоровое движение»**  
Сегодня власти РДШ получили второе задание к Всероссийскому конкурсу «Здоровое движение», который организован совместно Российским движением школьников и Национальной программой «Школьное молоко» (Союз «Здоровые школы детей»). [Подробнее](#)

28.04.2018  
**В ВКонтакте стартовал конкурс «ШКОЛЬНОМОЛОКО»**  
В нашем сообществе в ВКонтакте стартовал конкурс, который пройдет с 12 по 21 апреля. Конкурс проводится в рамках мероприятий на 2018 год, направленных на популяризацию и продвижение Национальной программы школьного молока в Российской Федерации. [Подробнее](#)





# ЗДОРОВЬЕ НАШИХ ДЕТЕЙ В НАШИХ РУКАХ!

**Ольга Васильевна Панова**

Руководитель Национальной программы  
«Школьное молоко» в России

Президент Союза «Здоровье наших  
детей»

**T.:** 8 800 222 08 07

**M.:** 8 921 449 57 50

**E:** [olga@schoolmilk.info](mailto:olga@schoolmilk.info)

[www.schoolmilk.info](http://www.schoolmilk.info)  
[школьноемолоко.рф](http://школьноемолоко.рф)

